



*Historische Maschinenhalle in Solingen mit Hisense Technik monovalent klimatisiert. Unsere Reportage finden Sie auf Seite 4.*

Liebe Leserin, lieber Leser,

so schnell wie dieses Jahr verging noch keins zuvor. Der Super-Sommer hat uns allen viele spannende Projekte, eine durchgehend sehr hohe Nachfrage nach Klimatechnik und jede Menge Aufträge beschert. Wir sind froh, dass unsere Lagerhaltung sich wieder ausgezahlt hat, und wir Sie größtenteils problemlos beliefern konnten. Vielen Dank für Ihr Verständnis, wenn ein bestimmtes Gerät doch mal ausverkauft war und wir auf eine Alternative ausweichen mussten.

Auch in diesem Jahr haben wir unser Team kontinuierlich vergrößert und haben vor, auch zukünftig damit fortzufahren. Für's neue Jahr stehen außerdem unsere beliebten Seminare bereits in den Startlöchern. Wir freuen uns, Sie dort zu begrüßen.

Wir wünschen Ihnen und Ihren Lieben eine besinnliche Weihnachtszeit und einen guten Rutsch ins neue Jahr 2020!



*Ihre Christina und Philip Kaut*

# PANASONIC Update des Hotelreglers

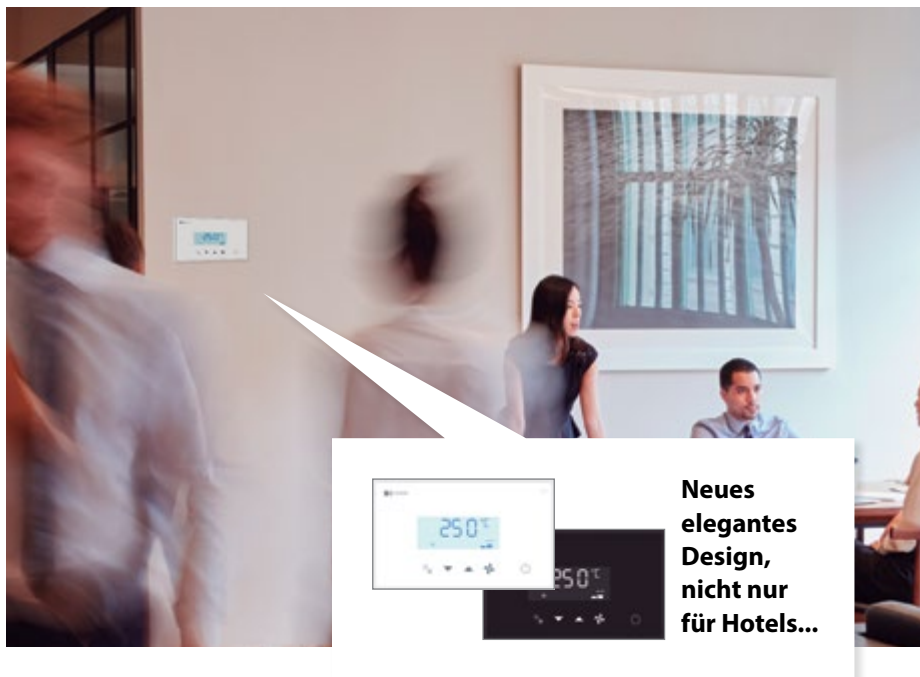
*Panasonic hat den integrierbaren Hotelregler in einem neuen eleganten Design mit innovativen Konfigurationsmöglichkeiten und einer kostengünstigeren Stand-Alone Version weiterentwickelt.*

**Der neue Regler besticht durch sein elegantes, in schwarzer und weißer Ausführung erhältliche Design und ist optimal in jeden Raum integrierbar.**

Dank der übersichtlichen Touch-Bedienoberfläche hat der Gast einfach und komfortabel die volle Kontrolle über sein individuelles Wohlfühlklima. Für den Hotelbetreiber entfällt durch die vorhandenen digitalen Kontakte die aufwändige und kostenintensivere Integration weiterer Steuerungstechnik.

Neben der Wahl der Farbe besteht die Möglichkeit, sich für einen Stand-Alone oder einen modbusfähigen Regler zu entscheiden. Die zwei vorhandenen digitalen Eingänge der Stand-Alone Version können zum Anschluss von optionalem Zubehör wie Kartenschalter, Fensterkontakte oder auch Bewegungssensoren genutzt werden. Bei Anwendung dieser Features lässt sich das Innengerät ohne Beeinträchtigung des Komforts energiesparend betreiben.

Die Modbusversion bietet neben der Integration in die Gebäudeleittechnik vier unterschiedliche Optionen zur Belegung der digitalen Kontakte. So können nicht nur die Funktionen der Stand-Alone Version umgesetzt, sondern auch in Abhängigkeit vom Belegungsstatus



in einem Hotelzimmer zum Beispiel die Jalousien oder das Licht gesteuert werden.

Eine weitere Neuerung ist die Möglichkeit, diese weiterentwickelten Steuereinheiten bereits vor der Montage mittels eines NFC (Near Field Communication) fähigen Android Smartphones und einer App vollständig zu konfigurieren. Somit werden nicht nur unterschiedliche Pro-

grammierungen der Regler vermieden, sondern auch erheblich Zeit für die Installation gespart. Darüber hinaus lassen sich unter anderem weitere Funktionen wie z. B. ein Auskühlschutz oder Solltemperaturgrenzwerte festlegen.

Alles in allem ist der Hotelregler eine All-In-One-Lösung, die nicht nur in Hotelzimmern zu überzeugen weiß. ■

## KAUT Neue Unterlagen für Panasonic Gerätetechnik

*Ausführlich und praxisnah: Kaut-Dokumentationen für Ihre tägliche Arbeit*

Um Sie bei Ihrer täglichen Arbeit bestmöglich zu unterstützen, haben wir die Ihnen sicherlich bekannten Dokumentationen „**Service- und Fehlerdiagnose**“ und „**Planungshandbuch für VRF-Systeme**“ der Panasonic Heiz- und Kühlsysteme auf den aktuellen Stand gebracht. In der nun 7. Auflage der Service- und Fehlerdiagnose stellen wir Ihnen alle relevanten Informationen für eine reibungslose Inbetriebnahme der Panasonic Raumklimageräte, PACi- und VRF-Klimasysteme sowie Aquarea Wärmepumpen zur Verfügung.

Anleitungen zur einfachen und schnellen Störungsbeseitigung, Angaben zu Kältemittelfüllmengen, Fehlercodes- und Messwerteübersichten sowie die Daten für die Logbucheinträge nach F-Gaseverordnung bilden eine solide Grundlage für die nächsten Kundendienstesätze.

Für Ihre nächste Planung eines Panasonic VRF-Systems steht demnächst auch unser neues Handbuch zur Verfügung, das Sie für eine reibungslose Projektierung mit vielen praxisnahen Informationen versorgen wird. ■



## KAUT auf dem Planertag Klimatechnik

Der Vortrag unseres Key Account Managers Miguel Franco „Integration der Klimatisierung in Gebäude im Wandel der Zeit – Anforderungen der Errichter/Nutzer umsetzen und Komfort steigern“ mit vielen praxisnahen Beispielen war ein voller Erfolg...



Veranstaltet von KKA und tab fand im November unter sehr großer Resonanz der diesjährige Planertag Klimatechnik in Düsseldorf statt. Die Alfred Kaut GmbH und viele weitere namhafte Hersteller der Branche stellten sich in Vorträgen, die ganz unter dem Motto der F-Gase-Verordnung und entsprechenden zukunftsfähigen Systemen standen, den Gästen vor.

In den Pausen wurde für das leibliche Wohl der Besucher bestens gesorgt und die Möglichkeit geboten, eine begleitende Fachaussstellung der teilnehmenden Hersteller zu besuchen. In persönlichen Gesprächen konnten die Themen der Vorträge vertieft werden und rundeten somit eine sehr informative und gelungene Veranstaltung ab. ■



## HITACHI Neues Kältemittel auch für Heizwärmepumpen

Das gesamte Sortiment der Raumklimageräte des Markenherstellers Hitachi wurde bereits auf das Kältemittel R32 umgestellt. Jetzt folgen die Heizwärmepumpen der Serien Yutaki S, S Combi und der brandneuen Kompaktversion Yutaki M.

Dank R32 konnte die Kältemittelfüllmenge der Yutaki Wärmepumpen reduziert, die Heizleistung bis zu 11 kW A7/W35 weiter optimiert und die Kühleffizienz erhöht werden. Somit erreicht das 2 PS Modell mit 5,4 (A35/W18) den besten EER auf dem Markt. Darüber hinaus wird selbst bei niedrigen Außentemperaturen eine Ausgangswassertemperatur von 60 °C erreicht. Trotz der Umstellung bleibt das bewährte Yutaki-Konzept erhalten: leicht zugängliche Komponenten, logische Ausrichtung der Anschlüsse, E-Box mit Anschlussleiste für externe Komponenten und Smart Grid für ein intelligentes Energiemanagement. Dank ihrer geringen Abmessungen passen die Geräte auch in kleine Einbauräume. Der leise (37 dB(A)) Betrieb garantiert den bestmöglichen Benutzerkomfort.

### Vielseitige Regelungsoptionen

Die Kabelfernbedienung kann sowohl für die individuelle Regelung als auch als Raumthermostat genutzt werden. Für Renovierungen oder einfache Installationen steht eine Infrarotfernbedienung zur Verfügung. BMS-Kompatibilität für individuelle Anwendungen ist ebenfalls gegeben. Für die intelligente Wartungsunterstützung ist Hi Kumo PRO als Teil der Hi Kumo-Schnittstelle erhältlich. Diese Anwendung



\* Basisförderung, Innovationsförderung eingeschränkt möglich

ermöglicht Endnutzern die Fernsteuerung ihrer Yutaki-Wärmepumpe während die Hi Kumo PRO-Plattform dem Fachbetrieb den Online-Zugriff auf die Betriebsdaten und Fehlercodes des Produkts ermöglicht. Dadurch wird die Reaktionszeit verkürzt und die Kundenzufriedenheit erhöht. ■

# COOLE EVENTLOCATION

## Hocheffektives Klimasystem



**Maschinenhalle mit historischer Dampfmaschine** – Die Location punktet mit außergewöhnlichem Ambiente und jetzt auch mit Komfortklimatisierung

*Industriecharme und modernste Technik sorgen für ein tolles Ambiente mit Wohlfühlfaktor.*

Im Herzen der Klingentadt Solingen befindet sich das "GuT - Gründer und Technologiezentrum". Hier, umgeben von der Solinger Industriekultur, steht die Maschinenhalle, ein Dampfkraftwerk aus dem Jahre 1921, die zu einer einzigartigen Eventlocation umgebaut wurde. Mit einer auf zwei Veranstaltungsräume aufgeteilten Fläche von insgesamt ca. 660 m<sup>2</sup> eignet sich das Objekt bestens für Veranstaltungen jeglicher Art. Bis zu 500 Personen finden Platz in diesem außergewöhnlichen Ambiente. Ein besonderes Highlight dieser denkmalgeschützten Halle mit Industriecharme ist eine alte Dampfmaschine, ebenfalls aus dem Jahre 1921, die bereits für zahl-

reiche Film- und Fotoproduktionen als Kulisse diente.

Für den Solinger Fachbetrieb Frigus Klima- & Elektrotechnik GmbH stellte sich mit der Anfrage zur monovalenten Beheizung und Klimatisierung der Räumlichkeiten eine besondere Herausforderung. Energieeffizienz, Ausfallsicherheit, niedriger Schalldruck im Innen- und Außenbereich, Redundanz, schnelle Reaktionszeiten, Frostsicherheit und nicht zuletzt eine Deckenhöhe von ca. 12 m erfordern viel Erfahrung und Entscheidungssicherheit.

Die Wahl fiel schnell auf hocheffiziente Luft-/Luft-Wärmepumpen von Hisense.

Diese invertergeregelten Systeme passen sich automatisch dem stark schwankenden Bedarf im Heiz- oder Kühlmodus an. Eine aktive Luftumwälzung – unterstützt von weiteren Axialventilatoren im Deckenbereich – sorgt für eine gleichbleibende Temperatur. So werden Kälte- und Wärmenester vermieden.

Die optionalen Betriebsmodi "Umluftbetrieb" und "Entfeuchtung" runden den Bedarf an Wohlfühlklima ab. Nach dem Motto: "So viel wie nötig – so wenig wie möglich" - ist eine hohe Energieeffizienz permanent gewährleistet; oftmals schwierig bei punktuell genutzten Veranstaltungsräumen mit hohem Raumvolumen in historischer Kulisse.

Die Bedienung der einzelnen Systeme erfolgt benutzerfreundlich über Hisense Fernbedienungen. Optional lassen sich die Systeme je nach Anforderung als einzelne Gruppen ansteuern, für die Nebenräume ist eine WLAN Ansteuerung mittels Einbindung eines Smartphones/Tablets serienmäßig verfügbar. Wir finden: Tolles Ambiente und Wohlfühlklima passen super zusammen!

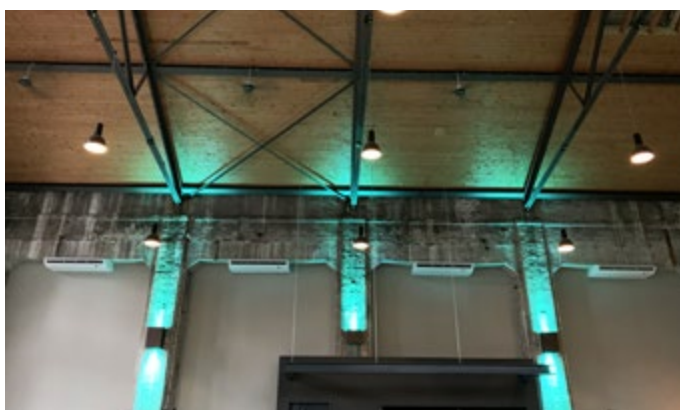
Weitere Informationen zum GuT Solingen und zur historischen Maschinenhalle unter [www.gut-sg.de](http://www.gut-sg.de). ■



**Hisense Wand-, Stand-, Deckengeräte** – Optimale Integration in die historische Gebäudearchitektur



**PAC Außeneinheiten von Hisense** – Für kurze Leitungswege wurden die Außengeräte oberhalb eines Vorsprungs an der Fassade des Gebäudes installiert.



**Effektive Klimatisierung** – Durch die besonders hohen Wurfweiten sind die Hisense Wand-, Stand-, Deckengeräte für große Räume mit hohen Decken bestens geeignet.



**Eckdaten**

Klimatisierte Fläche	ca. 660 m <sup>2</sup>
Gesamtkühlleistung	151,2 kW
Gesamtheizleistung	161,0 kW

8 PAC Außeneinheiten  
 8 PAC Unterdeckengeräte  
 2 Multisplitsysteme  
 mit insgesamt 8 Wandgeräten



Felix Meyer  
 Vertrieb CP Kaut GmbH  
 Fon: 02 02 / 693 867 663  
 Email: felix.meyer@kaut.de



**Quality Hotel in München** – Bayrische Gastfreundschaft gepaart mit Komfortklimatisierung

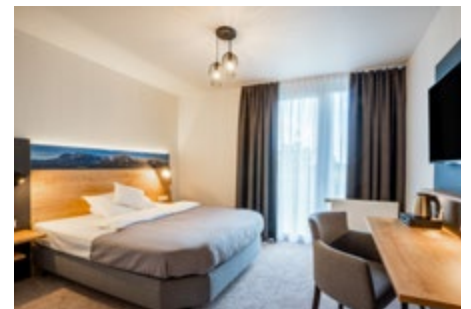
## **QUALITY HOTEL** jetzt mit Quality HITACHI Klimatisierung!

*Das östlich von München im Stadtteil Haar / Salm-dorf liegende Hotel wurde 2004 eröffnet. Mit nur 10 Minuten Fußweg zur Neuen Messe München und etwa 15 Minuten Fahrtzeit zur Münchener Innenstadt ist das familiengeführte Quality Hotel & Suites der ideale Ausgangspunkt für einen Messebesuch, eine Geschäftsreise oder einen Kurzurlaub.*

Entsprechend dem Slogan der Familie KARG - „Übernachten und genießen Sie die bayrische Gastfreundschaft“ - wurden im Rahmen einer umfassenden Renovierung die Zimmer klimatisiert, um zum einen dem Gast den gewünschten Komfort zu bieten und zum anderen die Energiekosten zu senken.

Die Herausforderung dabei: Die umfangreichen Renovierungs- und Klimatisierungsarbeiten sollten im laufenden Betrieb durchgeführt werden. Gerade das Restaurant mit seiner Vielzahl an Steakvariationen, die über dem offenen Feuer auf einem Lavastein-Grill zubereitet werden, sollte weiterhin die Gäste in Empfang nehmen können.

Unter Berücksichtigung dieser Anforderungen fiel die Entscheidung auf ein VRF-System. Die Firma Hans Kaut hat die 1976 gegründete Bavaria Kälte-Klima



„Unsichtbare“ Quality Klimatisierung sorgt für ein Wohlfühlklima in den Hotelzimmer und dem Konferenzraum

GmbH aus München/Ismaning, die in der Gewerbe-, Großgastronomie-, Industrie- und Dienstleistungsbranche tätig ist, mit dem Projekt vertraut gemacht.

Alle geplanten Hotelzimmer wurden mit einem Hitachi 2-Leiter-VRF Klimasystem ausgestattet. Aufgrund der hohen Decken und der nachträglichen Montage der Zwischendecken konnten im Flurbereich der jeweiligen Hotelzimmer sämtliche Installationen wie z. B. Kanalgeräte, Rohr- und Elektroleitungen vorgenommen werden. Über perforierte Deckenplatten wird die Raumluft in die Zwischendecke angesaugt, im dort installierten Innengerät konditioniert (gekühlt, entfeuchtet oder erwärmt) und über Ausblasgitter dem Raum wieder zugeführt.

Jedes Zimmer wurde mit einer Bedieneinheit ausgestattet, an der Rezeption wurde ein CS NET Manager als über-

geordnete Steuerung vorgesehen. Diese verfügt über zahlreiche Funktionen sowohl in Bezug auf optimales Raumklima für die Gäste als auch auf Minimierung der Energiekosten für den Betreiber. So können z. B. folgende Einstellungen vorgenommen werden: Temperaturwerte beim Ein- und Auschecken, Moduseinstellungen Kühlen/Heizen und vieles mehr. Die Kostentransparenz ist ein weiterer Pluspunkt des CS NET Managers.

Es kamen bei diesem Projekt drei unverzichtbare Komponenten für ein erfolgreiches Klimatisierungsprojekt zusammen: Sorgfältige Planung, ein ausgereiftes und effizientes VRF-Klimasystem von Hitachi und die enge Zusammenarbeit aller Beteiligten. So wurde eine leicht zu bedienende und effiziente Anlage geschaffen, die den Komfort der Hotelgäste langfristig sicherstellt. ■

**Eckdaten**

Klimatisierte Fläche	ca. 950 m <sup>2</sup>
Gesamtkühlleistung	73,5 kW
Gesamtheizleistung	82,5 kW

- 2 VRF 2-Leiter Außeneinheiten
- 37 SystemFree Zwischendeckengeräte
- 37 Kabelfernbedienungen
- 1 CS-Net Manager



Sascha Wittenstein  
 Abteilungsleiter Klimatechnik  
 Fon: 02 02 / 69 88 45 - 233  
 Email: sascha.wittenstein@ kaut.de



Bereits im Werk in die RLT-Anlage integrierte **Rapid-Sorb Dampfverteiler von Kaut**

## Luftbefeuchtung Sensoren vom Feinsten

*Wenn HIGH-TECH zu HIGH-END wird, darf die Luftbefeuchtung von KAUT nicht fehlen!*

ipf electronic mit Sitz im Sauerland ist für ihre große Produktvielfalt bekannt, wenn es um industrielle Sensorik geht. Das 1982 gegründete Unternehmen hat heute 140 Mitarbeiter und wird in zweiter Generation familiengeführt.

Im Februar 2018 begann unsere Zusammenarbeit mit dem Architekturbüro Wilde-Kutzner-Teichert – Büro für Industrie- und Gewerbebau und der Firma W. A. Schulte GmbH, die die HLS-Planung der neuen Firmenzentrale an der Rosmart in Altena übernommen haben. Um nicht nur in der Produktion, sondern auch für die Mitarbeiter die besten klimatischen Bedingungen bereitzustellen, wurde frühzeitig eine Luftbefeuchtungsanlage vorgesehen.

In Abhängigkeit der Mitarbeiterzahlen und der thermischen Lasten wurden

RLT-Anlagen geplant, die den erforderlichen Außenluftanteil, die Raumtemperatur von 21 °C und eine relative Feuchte von 45 % sicherstellen. Für die Montage/Produktion wurde eine RLT-Anlage mit 14.000 m<sup>3</sup>/h geplant, für Lager/Labor eine mit 7.000 m<sup>3</sup>/h. Das Vorhandensein der thermodynamischen Luftbehandlungsfunktionen wie das Vorheizen mit einem Rotationswärmetauscher, das Befeuchten, das Nachheizen und das Kühlen waren obligatorisch. Bezogen auf die benötigten Außenluftmengen und eine spezifische Feuchteerhöhung von 6,0 g/kg tr. Luft wurden benötigte Befeuchtungsleistungen von 100,8 kg/h und 50,4 kg/h ermittelt.

Zur Dampferzeugung mittels der Energiequelle Gas werden zur Verdampfung von 1 kg/h Wasser ca. 0,86 kWh verbraucht, mittels elektrischer Energie





**Patentierter Isolierung der Dampfverteilerrohre**  
zur Reduzierung der Kondensatentwicklung um bis zu 60 %



**driSteem Gasdampfbefeuchter** zur Dampferzeugung auf dem Gebäudedach

dagegen für die gleiche Wassermenge ca. 0,79 kWh. In Altena hat man jährlich durchschnittlich 311 Heizztage und dementsprechend auch Befeuchtungsbedarf. Werden die RLT-Anlagen 12 Stunden täglich betrieben, benötigt man die Befeuchtung an 3.732 Std/a.

Betrachtet man nun beide RLT-Anlagen unter Berücksichtigung einer durchschnittlichen spezifischen Feuchteerhöhung von 2,6 g/kg tr. Luft und einer Luftdichte von 1,16 kg/m<sup>3</sup>, ergibt sich

eine gesamte Befeuchtungsleistung von 236.370 kg/a. Diese Leistung kann durch den Einsatz der Gasdampfbefeuchter problemlos erreicht werden, wobei bei den durchschnittlichen Gas-/ Strompreisen (Gas: 0,05 €/kWh; Strom: 0,15 €/kWh) eine jährliche Ersparnis von ca. 18.000 € zustande kommt.

Aus diesem Grund fiel die Entscheidung leicht, zwei driSteem Gasdampfbefeuchter (GTS200DI und GTS400DI) einzusetzen. Die Dampfverteilung in

den Befeuchterkammern der RLT-Anlagen übernehmen dabei Rapid-Sorb Dampfverteiler für besonders kurze Befeuchtungsstrecken. Dank der direkten Zusammenarbeit mit dem Lüftungsgerätehersteller wurden diese bereits im Werk eingebaut.

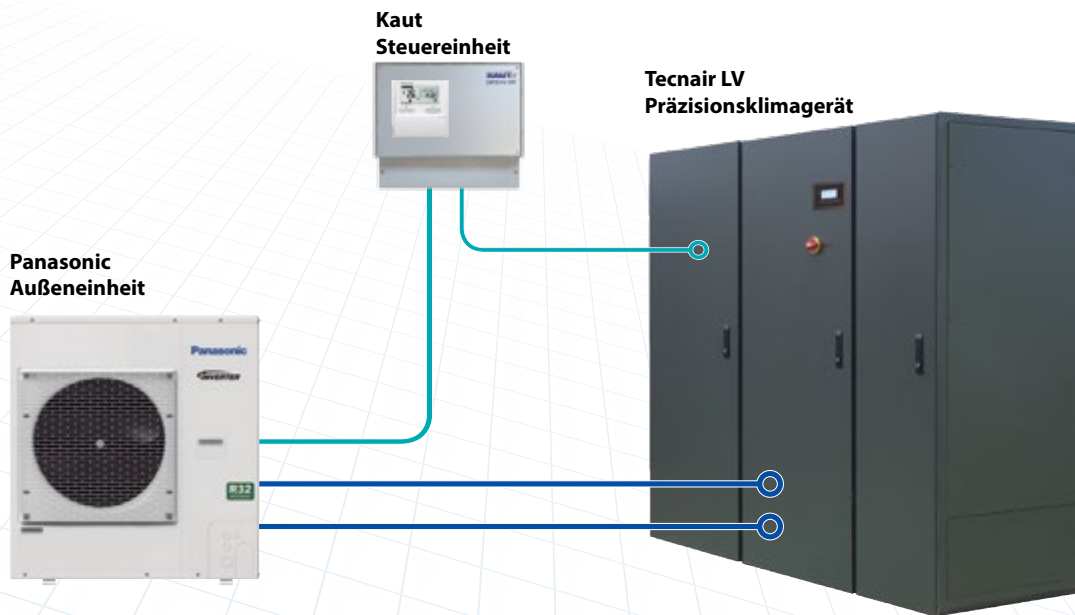
Die Inbetriebnahme fand im Dezember statt, sodass der ersten Weihnachtsfeier in der neuen Firmenzentrale nichts mehr im Wege stand. ■

**“** Auch bei diesem Projekt konnten wir zur vollsten Zufriedenheit des Betreibers unsere Gasdampfbefeuchter anbieten – eines der effektivsten und unter Verwendung von Osmosewasser auch eines der wartungsärmsten Geräte für hygienisch saubere Luftbefeuchtung ...

*Michael Loescher*  
Abteilungsleiter Luftbefeuchtung



**Michael Loescher**  
Abteilungsleiter Luftbefeuchtung  
Fon: 02 02 / 26 82 139  
Email: michael.loescher@kaut.de



## **PAC TOWER** ab sofort in R32 Ausführung

*Altbewährtes Konzept, neues Kältemittel*

Diese von Kaut ins Leben gerufene und bereits vielfach erfolgreich eingesetzte Sonderlösung besteht aus einem Präzisionsklimagerät von Tecnaïr LV, einer PACi-Außeneinheit von Panasonic und einer speziell entwickelten Kaut DX-Steuereinheit. Sie bündelt die Vorteile eines Klimaschranks mit der Effizienz eines Komfortklimageräts und eignet sich optimal für die sichere und

effektive Klimatisierung von Technik- und EDV-Räumen. Der Leistungsbereich des Towers liegt bei 3,6 bis 14,0 kW bei möglichen SHR-Werten von über 90 %.

Um unseren Beitrag zur Reduzierung der Treibhausgase zu leisten, bieten wir nun – nach der bereits erfolgten Umstellung der Panasonic Raumklimageräte und PACi-Systeme auf das

umweltverträglichere Kältemittel R32 – auch die PAC Tower mit diesem Kältemittel an.

Kaut gehört damit zu den Ersten im Markt, die eine solche Kombination mit einem Nachfolgekältemittel für R410A anbieten und sich zukunftsorientiert ausrichten. Die neue Preisliste wird in Kürze verfügbar sein. ■

## **GALLETTI** Sonderlösung mit dem Kältemittel R1234ze

*Kaltwassersätze mit niedrigem GWP-Wert und Free Cooling*

In einem der Projekte in einem Unternehmen der Chemiebranche wurden jetzt erfolgreich LCX-Kältemaschinen von Galletti mit je 42 kW Kälteleistung und Kältemittel R1234ze eingesetzt, das für den Betrieb in Kaltwassersätzen für gewerbliche und industrielle Anlagen prädestiniert ist.

Durch die Einstufung in die Sicherheitsklasse A2L (schwer entzündbar) ermöglicht dieses Kältemittel deutlich höhere Füllmengen als andere, leichter entzündbare Kältemittel. Mit seinem GWP-Wert von weniger als 1 unterschreitet es den in der F-Gase-Verordnung und Ökodesign-Richtlinie vorgesehenen Grenzwert von 150. Damit ist es nicht von dem in der F-Gase-Verordnung vorgesehenen Phase-Down-Szenario betroffen.

Für weitere Informationen zu den mit R1234ze befüllten Kaltwassersätzen wenden Sie sich bitte an Ihren A. Kaut Ansprechpartner. ■



## KAUT & HISENSE 5 Jahre erfolgreiche Zusammenarbeit

*Pünktlich zum 5jährigen Jubiläum ging es mit einer Gruppe von 22 Kunden und Mitarbeitern ins Land des Lächelns, das allen unvergessliche Eindrücke bescherte ...*

In Qingdao, einer ehemaligen deutschen Kolonie am Gelben Meer, befinden sich die Konzernleitung und eines der Produktionswerke unseres Partners Hisense. Der Besuch der Zentrale mit Einblick in das breit gefächerte Lieferprogramm von Fernsehern über Haushaltsgeräte bis Medizintechnik beeindruckte ebenso wie die Werksbesichtigung der hochmodernen Produk-

tion klimatechnischer Produkte. Derzeit entsteht auf dem weitläufigen Gelände eine der größten Produktionsstätten für VRF-Technik in Asien.

Erst die Arbeit, dann das Vergnügen! Laut diesem Motto erkundeten wir nach einem ruhigen Inlandflug die Megacity Shanghai. Neben vielen Sehenswürdigkeiten aus alter und neuer Welt hatte

die Gruppe die Gelegenheit, eines der größten Hisense VRF-Projekte im Raum Shanghai zu besichtigen. Ein 3-Leiter System mit einer Kälteleistung von mehr als 12.000 PS bzw. ca. 35 MW erzeugte Staunen und den Wunschgedanken "... einmal ein solches Projekt bei uns ..." ■



*Kunden und Mitarbeiter der CP Kaut GmbH mit Vertretern von Hisense vor dem Firmensitz in Qingdao.*

## KAUT auf dem Bergischen Oktoberfest

Nach einer erfolgreichen Klimasaison feierte die CP Kaut Niederlassung Wuppertal gemeinsam mit Kunden auf dem "Bergischen Oktoberfest" in der Klingenstadt Solingen. Eine stimmungsvolle Atmosphäre und Mordsgaudi nach bayrischer Wiesn-Tradition waren garantiert. Im großen Festzelt gab es für die Gäste hochkarätige Unterhaltung mit erstklassiger Live-Musik.

Durchweg in Tracht waren sich alle einig: "Wer viel arbeitet, muss auch mal feiern – gerne wieder auf dem Bergischen Oktoberfest!" ■



# KAUT Technikerseminare 2020

*Auch im Jahr 2020 lädt die Kaut Gruppe zu ihren bewährten Schulungen für Kundendienst-techniker rund um die aktuelle Gerätetechnik der Hersteller Panasonic und Hitachi ein.*

Neben den theoretischen Informationen zu den Geräteinnovationen und der GLT-Technik beinhalten die Seminare in den Schulungszentren in Wuppertal praktische Tipps zum Handling von Inbetriebnahmen, Störungen und Serviceleistungen. Die Seminare in den regionalen Niederlassungen beschränken sich auf die theoretische Wissensvermittlung. Weitere Informationen finden Sie auf unseren Websites. ■



## Alfred Kaut GmbH - Panasonic Anlagentechnik

Datum	Ort / Niederlassung
Mi., 15.01.2020	Wuppertal (Intensiv-Seminar)
Di., 21.01.2020	Stuttgart (Basis-Seminar)
Mi., 22.01.2020	München (Basis-Seminar)
Do., 23.01.2020	Nürnberg (Basis-Seminar)
Do., 30.01.2020	Wuppertal (Intensiv-Seminar)
Mi., 04.03.2020	Wuppertal (Intensiv-Seminar)
Do., 19.03.2020	Wuppertal (Intensiv-Seminar)

### Anmeldung

An [info@kaut.de](mailto:info@kaut.de) oder unter [www.kaut.de/seminare](http://www.kaut.de/seminare)

## Hans Kaut GmbH - Hitachi Klimaakademie

Datum	Ort / Niederlassung
Di., 04.02.2020	Wuppertal (Intensiv-Seminar)
Mi., 05.02.2020	Wuppertal (Intensiv-Seminar)
Do., 06.02.2020	Wuppertal (Intensiv-Seminar)

### Anmeldung

An [mail@kaut.de](mailto:mail@kaut.de) oder unter [www.kaut-hitachi.de](http://www.kaut-hitachi.de)

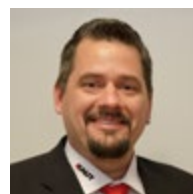
# KAUT Unsere Mitarbeiter



**Adrian Zyskowski**  
Alfred Kaut GmbH  
Stammhaus  
Application Manager  
für Dynamics NAV



**Andreas Bandel**  
Alfred Kaut GmbH  
Stammhaus  
EDV / System-  
administrator



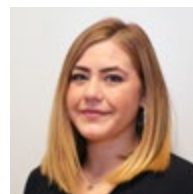
**Stefan Terwage**  
Hans Kaut GmbH  
Stammhaus  
Vertrieb



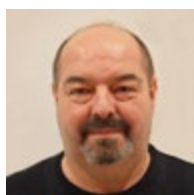
**Michael Brückner**  
Alfred Kaut GmbH  
NL Frankfurt  
Niederlassungsleiter



**Sebastian Karger**  
Alfred Kaut GmbH  
NL Frankfurt  
Vertrieb



**Deborah Tantillo**  
Hans Kaut GmbH  
Stammhaus  
Backoffice



**Stefan Braun**  
Alfred Kaut GmbH  
NL Frankfurt  
Backoffice



**Christopher Essary**  
Alfred Kaut GmbH  
NL Nürnberg  
Technischer Vertrieb



**Luise Endl**  
CP Kaut GmbH  
NL Hamburg  
Backoffice

### Auf gute Zusammenarbeit!

Wir heißen unsere neuen Kaut-Teammitglieder herzlich willkommen und wünschen allen einen guten Start und viel Erfolg.